

# Fiche technique

Caractéristiques du produit



## Lave-vaisselle tunnel 200 paniers/heure pour eau chaude, sortie droite

<b>Modèle</b>	<b>Code SAP</b>	00014496
A 200 ABT RX	<b>Groupe d'articles</b>	Lave-vaisselle tunnel



- Vers le produit gratuitement: 1x RM Clean+ 12 kg (00012271) et 1x RM Rinse+ 10 kg (00012273)
- Type d'écran d'affichage: LCD ProSmart soft touch
- Nombre de programmes: 4
- Nombre de parois: 2
- Quantité maximale de paniers/heure : 200
- Espace libre en hauteur: 450
- Taille du panier [mm]: 500 x 500
- Consommation d'eau par cycle de lavage [l/panier]: 0.8 - 1.4
- Temps de cycle de lavage [s/panier]: 18 - 37
- Système de dosage du détergent: ProDose - Dosage précis avec une pompe péristaltique
- Type de pompe de lavage: Bidirectionnel - DuoFlow
- Pompe doseuse de détergent: Oui
- Pompe doseuse de rinçage: Oui

<b>Code SAP</b>	00014496	<b>Puissance de la chaudière [kW]</b>	9.500
<b>Largeur nette [mm]</b>	2001	<b>Volume de la cuve [L]</b>	70
<b>Profondeur nette [mm]</b>	813	<b>Puissance de la cuve [kW]</b>	10.500
<b>Hauteur nette [mm]</b>	1615	<b>Consommation d'eau par cycle de lavage [l/panier]</b>	0.8 - 1.4
<b>Poids net [kg]</b>	193.00	<b>Temps de cycle de lavage [s/panier]</b>	18 - 37
<b>Puissance électrique [kW]</b>	23.700	<b>Quantité maximale de paniers/heure</b>	200
<b>Alimentation</b>	400 V / 3N - 50 Hz	<b>Espace libre en hauteur</b>	450
<b>Capacité de la chaudière [L]</b>	17.00	<b>Taille du panier [mm]</b>	500 x 500

# Fiche technique

Dessin technique



## Lave-vaisselle tunnel 200 paniers/heure pour eau chaude, sortie droite

Modèle

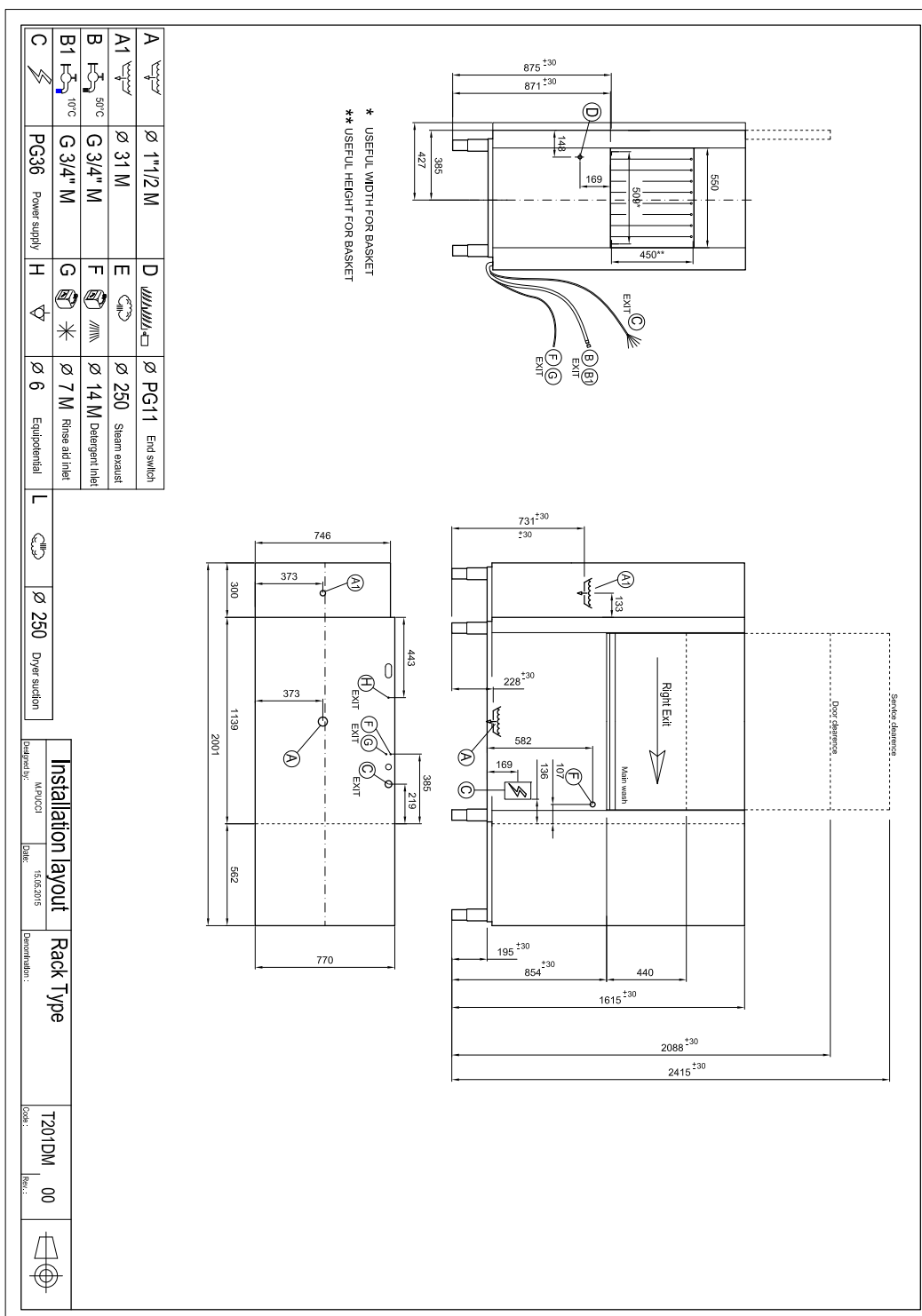
Code SAP

00014496

A 200 ABT RX

Groupe d'articles

Lave-vaisselle tunnel



# Fiche technique

## Avantages du produit



### Lave-vaisselle tunnel 200 paniers/heure pour eau chaude, sortie droite

<b>Modèle</b>	<b>Code SAP</b>	00014496
A 200 ABT RX	<b>Groupe d'articles</b>	Lave-vaisselle tunnel

1

#### Construction de la coque extérieure en acier inoxydable

Construction ronde en acier inoxydable, bords arrondis, cuve emboutie

- Facile à nettoyer, haut niveau d'hygiène. Longue durée de vie

2

#### Écran LED

ProScreen écran 4 places + 2 barres LED

- Contrôle facile du fonctionnement du lave-vaisselle  
\\Informations continues sur l'état du cycle de lavage, diagnostic en cas de panne

3

#### Distributeurs de détergent

Deux distributeurs de détergent et de produit de rinçage

- Dosage précis des produits chimiques avec le système ProDose – système de dosage précis du détergent et du produit de rinçage à l'aide d'une pompe péristaltique Réglage des valeurs via le panneau de commande

4

#### Double système de filtration

Le filtre à chambre et le filtre à déchets, ainsi que le système Archimède, fournissent un système de drainage avec une efficacité accrue de purification de l'eau

- Efficacité de lavage plus élevée Durée de vie plus longue du bain de lavage

5

#### Économie d'énergie

Système d'économie d'énergie pour économiser de l'énergie en réduisant la température de la chaudière

- Économies

6

#### Protection de la vaisselle fragile

Système softStart de démarrage progressif des programmes de lavage pour protéger la vaisselle fragile

- Protège les verres à pied et autres plats fragiles

7

#### Possibilité de récupération

Jusqu'à 4 % d'économies d'énergie sur la chaudière  
Améliore l'environnement de travail confortable - un environnement sans vapeur  
Economie d'eau

- Économies sur les coûts d'énergie et d'eau  
Système écologique                      Système de sécurité  
Lieu de travail agréable

8

#### Chauffe rapide

La gestion de l'énergie permet un fonctionnement simultané du corps de la chaudière et du réservoir

- Premier échauffement rapide Lave-vaisselle  
fonctionnement continu

9

#### Air break tank

Le système de chaudière de rinçage ouvert, en coopération avec la pompe de rinçage, assure une pression et une température de rinçage constantes

- Possibilité d'utiliser dans les systèmes HACCP -  
température d'eau adaptée à la stérilisation

10

#### Système coulissant

Système coulissant déplaçant les paniers à travers des zones de lavage individuelles, possibilité de connecter l'entraînement à des tables automatiques

- Distribution rapide de vaisselle

# Fiche technique

Paramètres techniques



## Lave-vaisselle tunnel 200 paniers/heure pour eau chaude, sortie droite

<b>Modèle</b>	<b>Code SAP</b>	00014496
A 200 ABT RX	<b>Groupe d'articles</b>	Lave-vaisselle tunnel

**1. Code SAP:**

00014496

**2. Largeur nette [mm]:**

2001

**3. Profondeur nette [mm]:**

813

**4. Hauteur nette [mm]:**

1615

**5. Poids net [kg]:**

193.00

**6. Largeur brute [mm]:**

2100

**7. Profondeur brute [mm]:**

920

**8. Hauteur brute [mm]:**

1850

**9. Poids brut [kg]:**

230.00

**10. Type d'appareil:**

Appareil électrique

**11. Type de contrôle:**

Digitale

**12. Matériel:**

AISI 304

**13. Puissance électrique [kW]:**

23.700

**14. Alimentation:**

400 V / 3N - 50 Hz

**15. Nombre de programmes:**

4

**16. Ouverture de l'appareil:**

Coulissantes vers le haut

**17. Espace libre en hauteur:**

450

**18. Pression d'entrée [bar]:**

1-4

**19. Pieds réglables:**

Oui

**20. Nombre de parois:**

2

**21. Construction modulaire:**

Oui

**22. Module de pré-lavage:**

Non

**23. Quantité maximale de paniers/heure :**

200

**24. Cycle autonettoyant:**

Non

**25. Capacité de la chaudière [L]:**

17.00

**26. Puissance de la chaudière [kW]:**

9.500

**27. Volume de la cuve [L]:**

70

**28. Puissance de la cuve [kW]:**

10.500

# Fiche technique

## Paramètres techniques



### Lave-vaisselle tunnel 200 paniers/heure pour eau chaude, sortie droite

<b>Modèle</b>	<b>Code SAP</b>	00014496
A 200 ABT RX	<b>Groupe d'articles</b>	Lave-vaisselle tunnel

**29. Nombre de bras de lavage:**

5

**30. Nombre de bras de rinçage:**

6

**31. Type de bras de lavage:**

Ferme

**32. Matériel des bras de lavage:**

Acier inoxydable

**33. Chaudière atmosphérique avec pompe à rinçage:**

Oui

**34. Type de bras de rinçage:**

Ferme

**35. Matériel des bras de rinçage:**

Acier inoxydable

**36. Cuve étirée en profondeur (pressée):**

Oui

**37. Supports de paniers:**

Soudé

**38. Filtres de niveau de la cuve:**

Acier inoxydable

**39. Réglage du thermostat de la chaudière:**

Oui

**40. Capacité de paniers:**

95-150-200

**41. Système de dosage du détergent:**

ProDose - Dosage précis avec une pompe péristaltique

**42. Valve électrique pour eau chaude:**

Oui

**43. Taille du panier [mm]:**

500 x 500

**44. Température minimale de l'eau approvisionnée [° C]:**

45

**45. Température maximale de l'eau approvisionnée [° C]:**

60

**46. Type d'écran d'affichage:**

LCD ProSmart soft touch

**47. Port USB:**

Oui, pour l'actualisation du firmware

**48. Autodiagnostic:**

Oui

**49. Double rinçage:**

Oui

**50. Type de pompe de lavage:**

Bidirectionnel - DuoFlow

**51. Pompe doseuse de détergent:**

Oui

**52. Pompe doseuse de rinçage:**

Oui

**53. Consommation d'eau par cycle de lavage [l/panier]:**

0.8 - 1.4

**54. Temps de cycle de lavage [s/panier]:**

18 - 37

**55. Température de l'eau de rinçage [° C]:**

82

**56. Équipement standard pour l'appareil:**

1x panier à verres, 1x panier à assiettes, 1x panier à couverts

# Fiche technique

Paramètres techniques



Lave-vaisselle tunnel 200 paniers/heure pour eau chaude, sortie droite

<b>Modèle</b>	<b>Code SAP</b>	00014496
A 200 ABT RX	<b>Groupe d'articles</b>	Lave-vaisselle tunnel

## 57. Informations complémentaires:

### 58. Programme ProSpeed:

Non

### 59. Professionnel ProFessional:

Non

### 60. Programme ProFessional 2:

Non

### 61. Programme ProFessional 4:

Non

### 62. Programme ProFessional 6:

Non

### 63. Programme ProFessional 8:

Non

### 64. Programme ProFessional 10:

Non

### 65. Programme ProTemp:

Non

### 66. Programme ProSelf:

Non

### 67. Programme ProClean:

Non

### 68. Programme ProDrain:

Non

### 69. Programme ProEco:

Non

### 70. Programme ProNew:

Non

### 71. Programme ProLong:

Non

### 72. Programme ProGlass:

Non

### 73. Programme ProPlates:

Non

### 74. Programme ProCold:

Non

### 75. Programme ProWater:

Non

### 76. Programme ProActive:

Non

### 77. Programme ProActive 5:

Non

### 78. Programme ProActive 7:

Non

### 79. Programme ProSteel:

Non

### 80. Programme ProSan:

Non

### 81. Programme Haute capacité:

Oui

### 82. Programme Normal:

Oui

### 83. Programme Contact prolongé (DIN 10534):

Oui

### 84. Programme Verre:

Oui

# Fiche technique

Paramètres techniques



## Lave-vaisselle tunnel 200 paniers/heure pour eau chaude, sortie droite

<b>Modèle</b>	<b>Code SAP</b>	00014496
A 200 ABT RX	<b>Groupe d'articles</b>	Lave-vaisselle tunnel

### 85. Section des conducteurs CU [mm<sup>2</sup>]:

10

– Výkon (kW): 5,7-6,6 (230 V); 9,8-11 (400 V)

### 87. Diamètre nominal du tuyau:

DN 50

---

### 86. Connexion d'approvisionnement en eau:

3/4 «